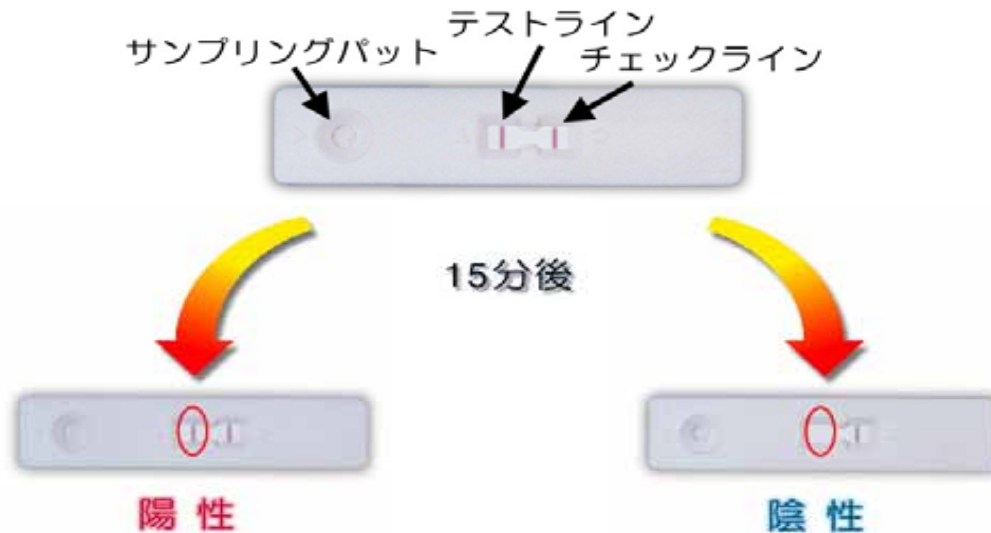
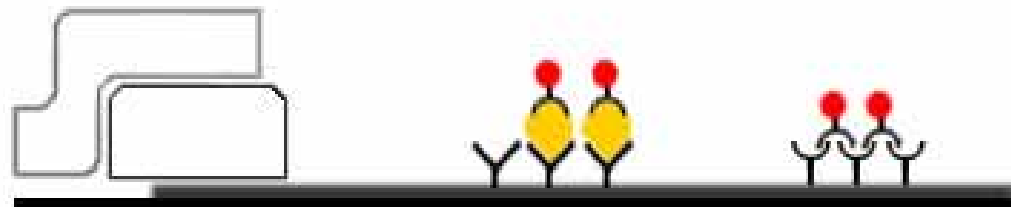
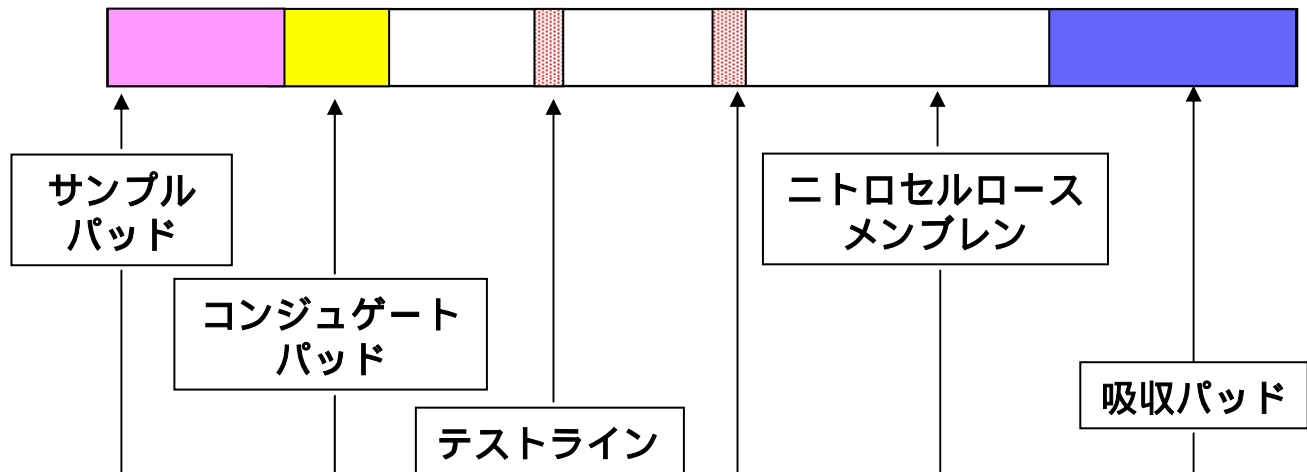


免疫クロマトグラフィー法キットの原理

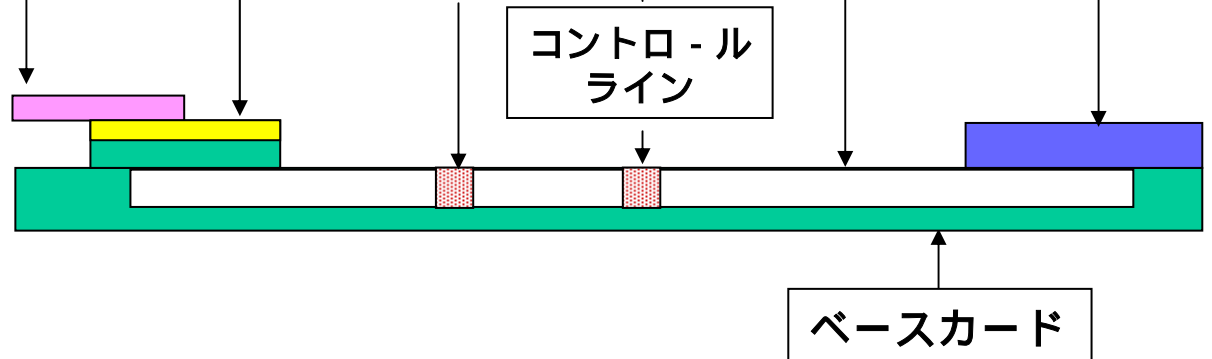


イムノクロマトグラフィーのデバイス模式図

上から見た図



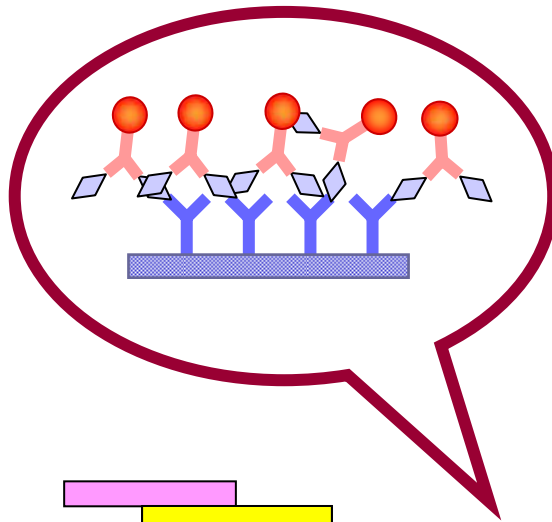
断面図



判定ライン・コントロールラインの呈色 (抗原検出系)

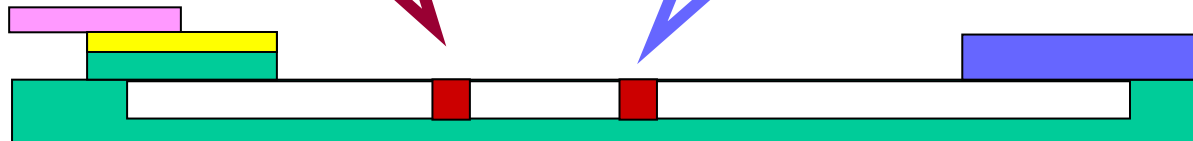
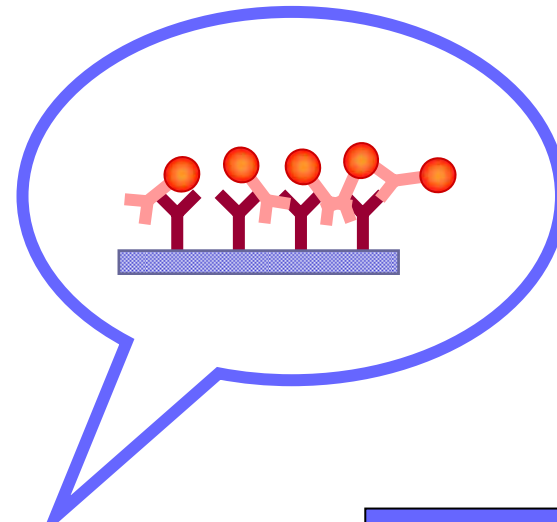
テストライン

アナライト 標識抗体結合体を捕捉



コントロールライン

標識抗体を捕捉



金コロイド粒子が集積すると赤く見える